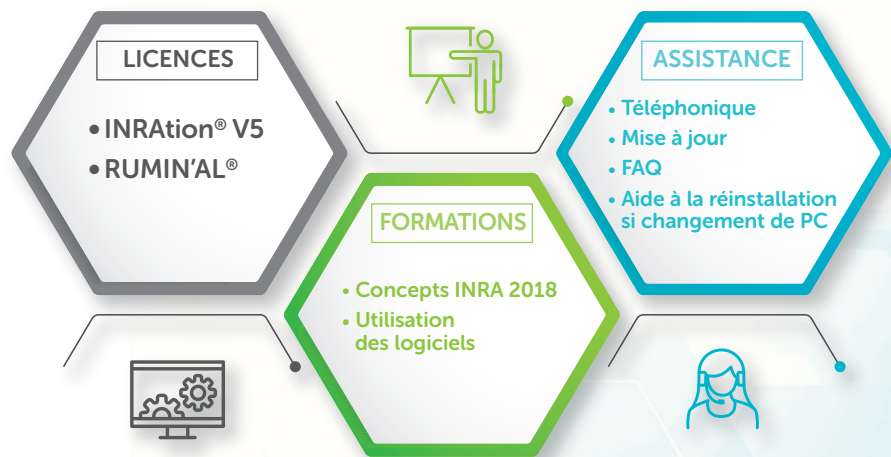


## On vous accompagne

Une offre complète à calibrer en fonction de vos besoins (nombre de licences, choix des espèces, durée d'engagement...).



Pour tout tarif ou devis, nous consulter.

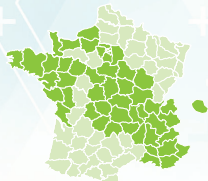
## Des outils nés d'un partenariat



L'INRA est le premier Institut de recherche agronomique en Europe. L'INRA construit des innovations et des savoir-faire depuis plus de 40 ans dans le domaine de l'alimentation des ruminants.



24 entreprises de conseil en élevages (ECEL), 21 ECEL de SIEL, Eilyps, BCLO et Saperfel, ont partagé leurs compétences pour créer des outils de gestion de troupeaux à destination des conseillers et des éleveurs.



# INRation® V5 | RUMIN'AL®

## LA référence des logiciels de rationnement des ruminants



Les seuls outils à intégrer le Système INRA 2018

www.portebelle-communication.fr - 02 43 69 36 80 - Photos: iStockphoto - 09/18.

**On se rencontre**  
 contact@inration-ruminal.fr  
 www.inration-ruminal.fr



www.inration-ruminal.fr





## Faire le choix d'INRation® V5 - RUMIN'AL, c'est :

- > Adopter les nouveaux standards de calcul de rations.
- > Renforcer votre expertise dans la nutrition.
- > Sécuriser la prédiction et renforcer votre conseil.
- > Avoir accès au meilleur modèle et parler le même langage que les acteurs de la filière.
- > Se montrer innovant.

## Les +

- > Modèle plus proche de la réalité.
- > Quantification plus précise.
- > Meilleure adaptation aux différents types de rations.
- > Évaluation multicritère des rations.



Fourrage



Concentré



Minéraux



## INRation® V5

S'appuie sur les modules qui ont fait son succès et renforce ses fonctionnalités en intégrant :

- > Tables des valeurs des aliments et module de prévision **Prévalim** rénovés.
- > **Optimisation** des rations : modules minéral, pâturage, comparaison de rations.
- > **Analyse** des rations (technique, économique, environnementale).
- > De la ration à l'**auge** au plan de **complémentation**.
- > Nombreuses **éditions**...

## RUMIN'AL®

Intègre toutes les fonctionnalités d'INRation® V5 avec en plus la possibilité de :

- > **Personnaliser** vos outils.
- > **Créer** des caractéristiques d'aliments et de rations complémentaires.
- > Accéder à **plus de paramétrages**.
- > **Profiter de modules complémentaires** : Gestion et prévision de stock, Plan de complémentation individuelle.

## Les seuls outils de rationnement à intégrer le Système INRA 2018

- > **Des notions nouvelles** : balance protéique du rumen, NI (Niveau d'Ingestion), efficacité variable des PDI...
- > **Un concept nouveau** : la valeur des aliments est fonction de la ration. Les valeurs des tables des aliments restent indicatrices.
- > **Des calculs nouveaux** : capacité d'ingestion fonction des apports azotés, réponses des animaux aux variations de la ration, flux de nutriments, rejets azotés et production de méthane.

